

Structures internes

CONSEIL D'UNITE

Laurent LARGER

CONSEIL SCIENTIFIQUE

Michaël GAUTHIER

DÉMARCHE QUALITÉ

Tatiana LOCATELLI

PARTENARIAT & INNOVATION

(Correspondant INSIS-CNRS) Hervé MAILLOTTE

SANTÉ & SECURITE AU TRAVAIL

Jean-Pascal CARPENTIER

FORMATION PERMANENTE

(COFO) Valérie FAUVEZ

RELATIONS INTERNATIONALES

Abdallah MAKHOUL

Projets et structures associés

LNE-LTFB / UT 2-13

Jacques MILLO

FR CNRS 3539 FC LAB

Daniel HISSEL

Collègium International SMYLE

Christophe GORECKI

Laboratoires communs

PhASES
FAST-LAB

Thomas BARON
Jean-Michel FRIEDT

Comité de direction

DIRECTEUR

Laurent LARGER

DIRECTEURS ADJOINTS

Marie-Cécile PERA
Frédéric CHERIOUX
Michaël GAUTHIER

DIRECTEURS de DEPARTEMENTS

SECRETAIRE GENERAL

Jean-Pascal CARPENTIER

Départements de recherche

AS2M Automatique & Systèmes Micro Mécatroniques

Philippe LUTZ

DISC Département d'Informatique des Systèmes Complexes

Julien BOURGEOIS

ENERGIE

François LANZETTA

MECANIQUE APPLIQUÉE

Emmanuel FOLTETE

MN2S Micro Nano Sciences & Systèmes

Wilfrid BOIREAU

OPTIQUE

Maria-Pilar BERNAL

TF Temps-Fréquence

Yann KERSALÉ

Plateforme Renatech

CENTRALE MIMENTO

Directeur

Christophe GORECKI

Responsable technique
Jean- Claude JEANNOT

Responsable scientifique
Franck CHOLLET

Services communs

ADMINISTRATION

Jean-Pascal CARPENTIER

COMMUNICATION

Francis MILLER

INFORMATIQUE

Clément DIEBOLD

ELECTRONIQUE & INSTRUMENTATION

Patrick NECTOUX

MECANIQUE

Vincent TISSOT

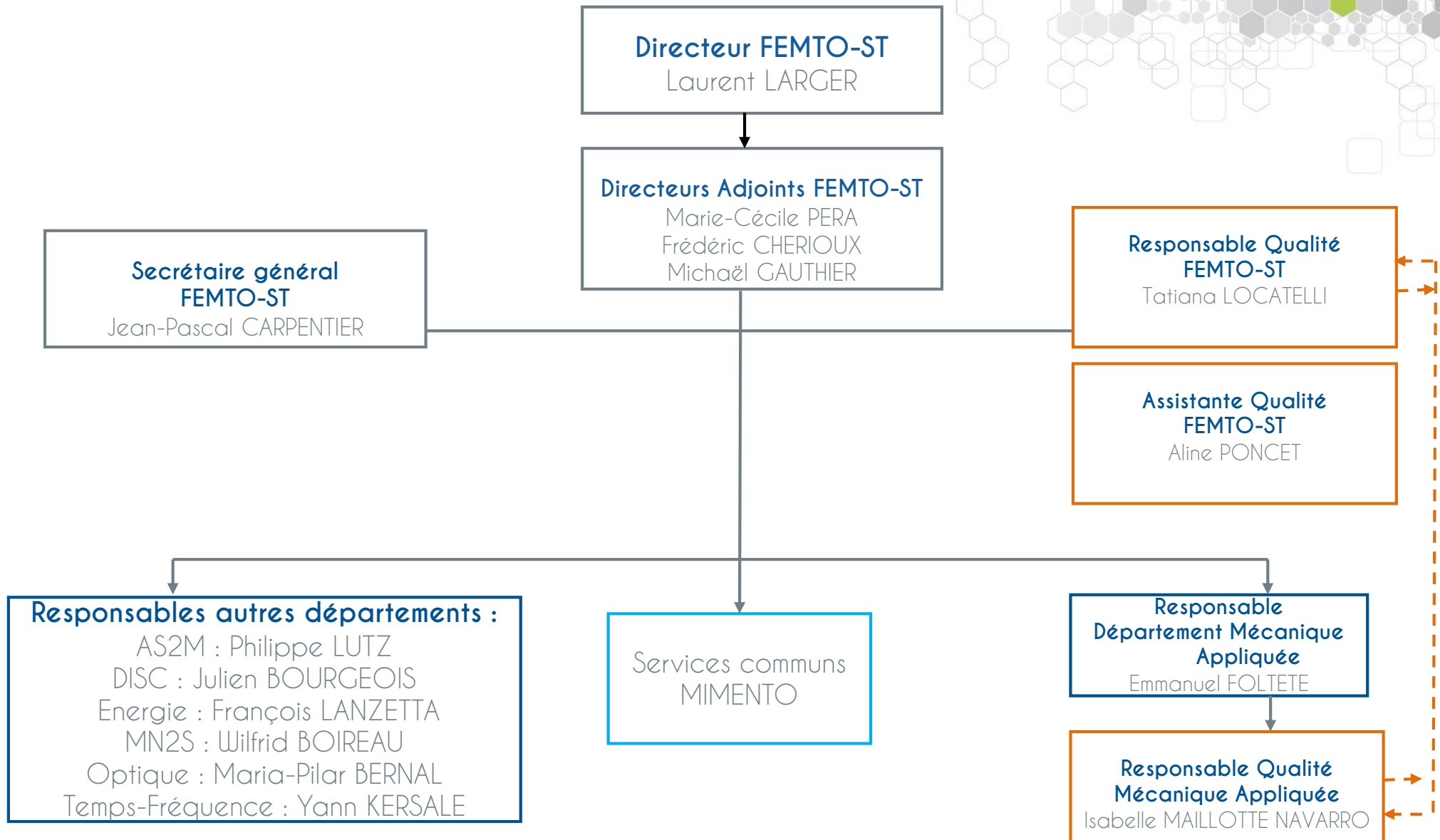
RELATIONS INDUSTRIELLES

Hervé MAILLOTTE

Certification 9001 : 2015 « Valoriser les équipements et compétences du Département Mécanique Appliquée en répondant aux besoins d'études et prestations des industriels »

Certification 9001 : 2015 « Mise à disposition des moyens et réalisation de prestations : par les Services Communs Administration, Communication, Informatique, Electronique, Mécanique et Relations Industrielles, par la centrale de micro et nano fabrication MIMENTO et par la plateforme de synthèse et caractérisation SURFACE ».

Organigramme qualité



Contacts qualité : isabelle.maillotte-navarro@femto-st.fr / tatiana.locatelli@femto-st.fr / aline.poncet@femto-st.fr